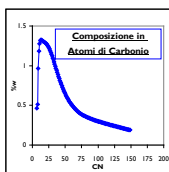
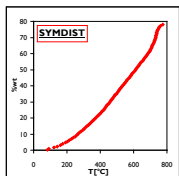


Upstream: Trasporto greggi pesanti

1. Greggio pesante Gela

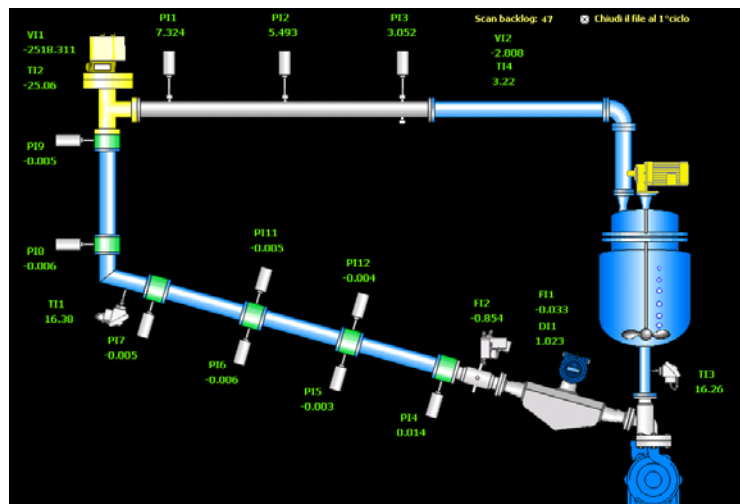
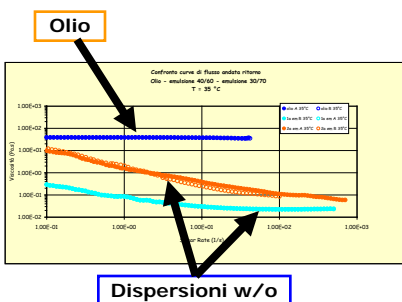


2. Dispersione in acqua



Dispersione w/o di greggio in acqua al 60/40 e 70/30, stabilizzate da tensioattivo.

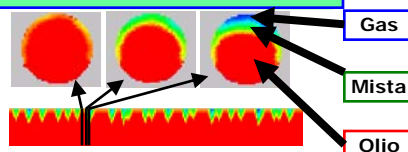
3. Reologia



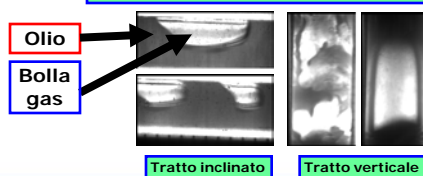
4. Tecniche di misura

- ✓ Regime di flusso.
- ✓ **Misura dell'hold-up gassoso.**
- ✓ **Perdite di carico.**

Misure tomografiche tratto inclinato

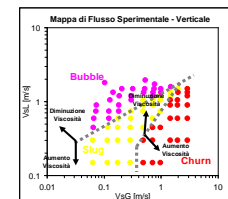


Riprese con la videocamera



5. Fluidodinamica

Lo studio dei regimi di flusso consente il confronto e la validazione degli strumenti di calcolo normalmente utilizzati per la simulazione di flussi in condotta e la formulazione di nuovi modelli di flusso.



Parametri fondamentali per la progettazione e la conduzione di pipeline.

6. Applicazioni in campo

- Val d'Agri.
- Algeria.
- Kashagan.
- Karachaganak.
- TAP Turkish Anatolian Pipeline.
- Golfo del Messico.
- Congo.